

## Spis treści:

OPTOELEKTRONIKA	str. 1
PÓŁPRZEWODNIKI	str. 4
TRANSM. BEZPRZEWODOWA	str. 6
AUTOMATYKA	str. 7
ELEKTROMECHANIKA	str. 11
ELEMENTY PASYWNE	str. 13

[led@maritex.com.pl](mailto:led@maritex.com.pl) +48 58 781-33-89

## I. OPTOELEKTRONIKA

### Nowa seria diod XLamp<sup>®</sup> MH-B w ofercie firmy CREE

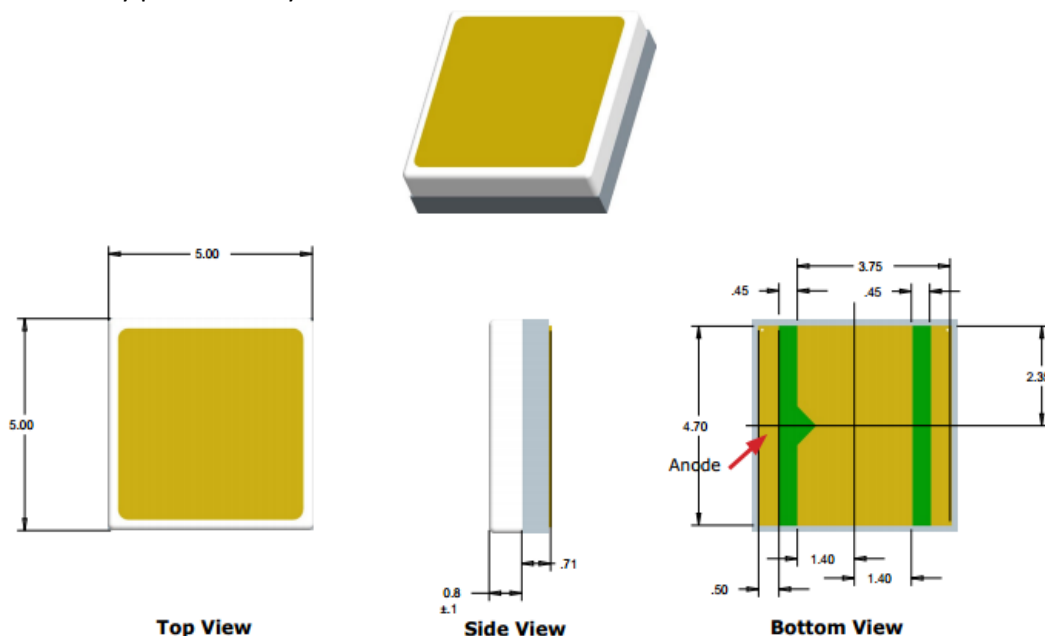


**XLamp<sup>®</sup> MH-B LED** to nowa generacja **diod mocy LED**, która zapewnia skuteczniejsze osiągnięcie tańszych rozwiązań systemów niż przy wykorzystaniu diod LED średniej mocy (MP). Zbudowane przy wykorzystaniu technologii o wysokiej niezawodności na bazie ceramicznych obudów, diody **Cree XLamp MH-B** są w stanie pracować w wyższych temperaturach niż diody MP (średniej mocy), bez zmniejszenia ich trwałości. Takie rozwiązanie umożliwia imponującą redukcję nawet o

60% wielkości radiatora i co za tym idzie kosztów całego rozwiązania. Przy wykorzystaniu nawet do 26 razy mniejszej liczby diod niż LED MP, można osiągnąć taką samą skuteczność świecenia.

#### Podstawowe parametry techniczne:

- Prąd max: 175 mA
- Niska rezystancja termiczna: 5.5 °C/W
- Kąt świecenia: 115°
- Elektrycznie izolowany pad termalny



Zapytania ofertowe oraz szczegółowe informacje: [led@maritex.com.pl](mailto:led@maritex.com.pl)

**Nowe reflektory Ledlink z rodziny AYG do diod Cree XLamp® CXA15xx**



**Ledlink**, tajwański renomowany producent **optyki** przeznaczonej do LED, wprowadził do oferty nowe **reflektory rodziny AYG** o średnicy 75mm.

Charakteryzują się one wysoką sprawnością i dostarczane są z holderami typu twist and lock.

Obecnie dostępne są 3 wersje różniące się kątami

dystrybucji strumienia świetlnego: 13°, 20° oraz 38° FWHM. W niedługim czasie producent planuje wprowadzenie kilku nowych wersji o innych parametrach optycznych.

Reflektory przeznaczone są głównie do rozwiązań typu high bay, spotlight oraz downlight.

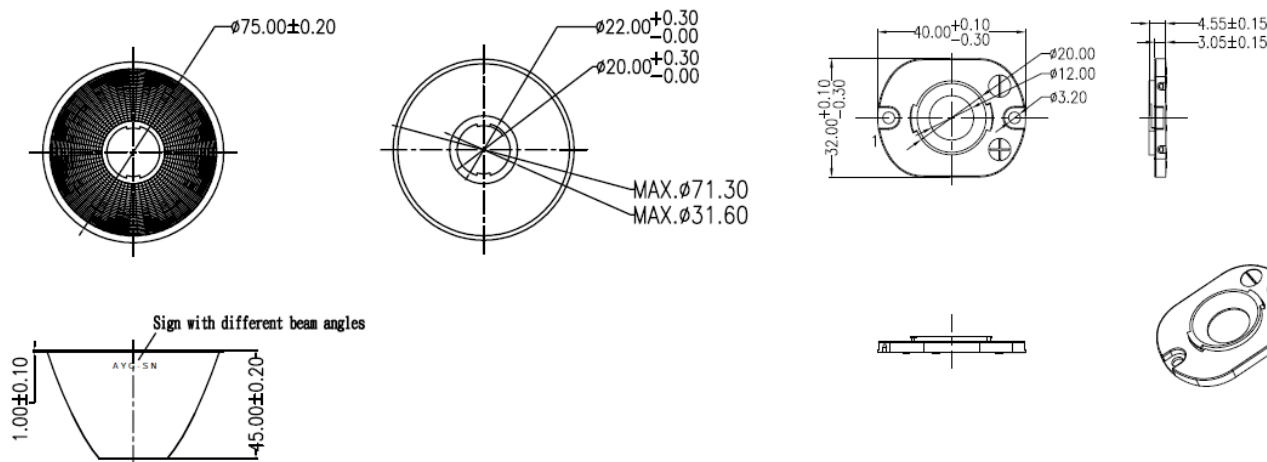


2

Główne właściwości reflektorów AYG:

- Wykonane z anodowanego aluminium.
- Sprawność w zakresie światła widzialnego >90%.
- Wysoka jednorodność wiązki światła.
- W komplecie holder typu twist-lock umożliwiający szybki montaż reflektora oraz przewodów zasilających.
- Zakres temperatur pracy -40°C-+110°C.

Wymiary reflektora oraz holdera:



Zapytanie ofertowe, pomoc techniczna - Jarosław Dudziński: [jd@maritex.com.pl](mailto:jd@maritex.com.pl), tel: +48 58 662 05 73

## MBI5151- 16-kanałowy sterownik PWM Prąd stałego LED do aplikacji typu 1: 8 Time Multiplexing, producenta układów Macroblock

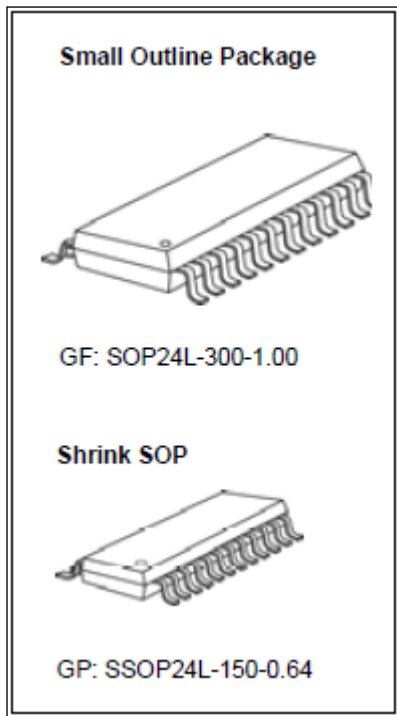
Firma **MACROBLOCK** - czołowy producent **driverów IC** prezentuje w swojej ofercie układ **MBI5151**.

**MBI5151** jest przeznaczony do zastosowań **wideo LED** z wykorzystaniem wewnętrznej modulacji szerokości impulsu (**PWM**) z możliwością wyboru 16-bitowej bądź 14-bitowej głębi kolorów.

MBI5151 wyposażony jest w 16-bitowy rejestr przesuwany, który przekształca szeregowe dane wejściowe do każdego piksela w skali szarości portu wyjściowego. Szesnaście regulowanych kanałów prądowych, zostało zaprojektowanych tak, aby zapewnić jednolite i stały prąd do zasilania diod LED o szerokim zakresie zmian częstotliwości wizyjnych.

Wyjście prądu może być ustawiona przez zewnętrznego rezystora. Innowacyjna architektura z wbudowaną pamięcią SRAM jest przeznaczony do obsługi do 1: 8 multipleksowanych aplikacji czasu. Użytkownicy muszą tylko wysłać całą ramkę danych raz to przechowania w wbudowanej pamięci SRAM sterownika LED, zamiast wysłać ją za każdym razem, gdy zmienia się linia skanowania. Pozwala to zaoszczędzić przepustowość danych i osiągnąć wysoką skalę szarości przy bardzo małej szybkości zegara danych. W układzie zastosowano technologię Scrambled-PWM (S-PWM), dzięki której osiągnięto wzmocnienie równoważnie zwiększa częstotliwość odświeżania wizualnej typu skanowania wyświetlacze LED.

MBI5151 steruje odpowiednie diody do jasności określonej przez dane obrazu. W układzie MBI5151, wszystkie kanały wyjściowe są oparte o 16-bitową głębią kolorów (65536 skala szarości). Przy 16-bitowej konstrukcji głębi kolorów obrazu, technologia S-PWM zmniejsza migotanie i poprawia wierność obrazu.



3

Zapytanie ofertowe, pomoc techniczna - Iwona Brzozowska: [ib@maritex.com.pl](mailto:ib@maritex.com.pl), tel: +48 58 662 05 73.

## II. PÓŁPRZEWODNIKI

### Stabilizator impulsowy LM2587 firmy Texas Instruments

Stabilizatory impulsowe z rodziny LM2587 firmy Texas Instruments są specjalnie opracowane do zastosowań w przetwornicach typu **Flyback**, **Step-Up** i **Forward**. Układy są dostępne dla kilku napięć wyjściowych: 3.3V, 5.0V, 12V i regulowane.

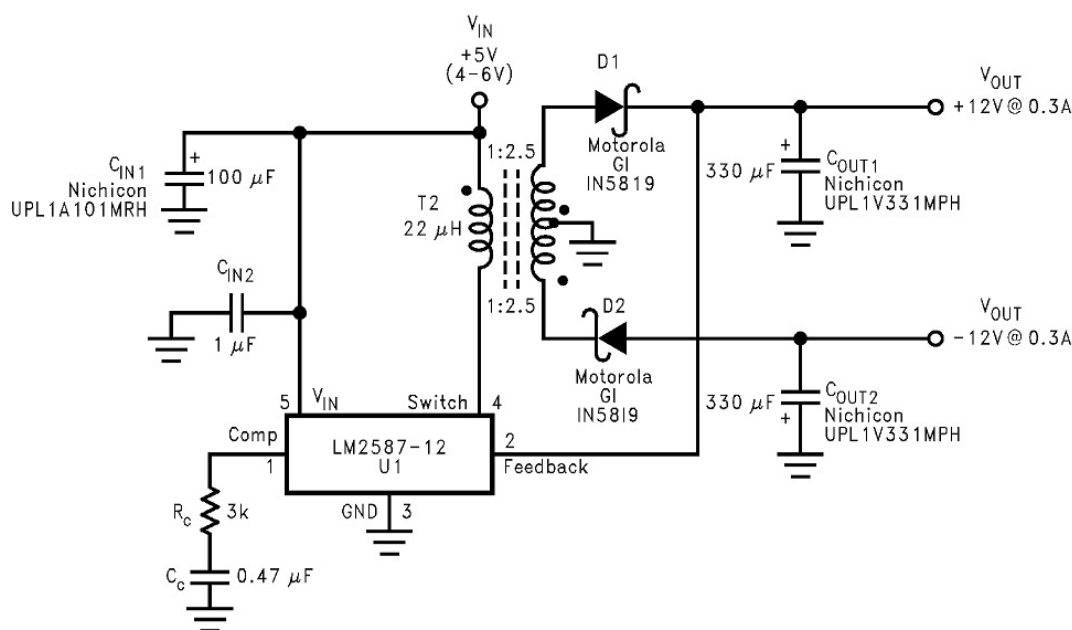
Układ wymaga minimalnej ilości elementów zewnętrznych, jest tani i łatwy do zastosowania. Wyjściowy przełącznik mocy ( tranzystor NPN) może dostarczać prąd wyjściowy do 5A przy maksymalnym napięciu wyjściowym 65V. Stopień wyjściowy jest zabezpieczony prądowo, termicznie i przed przepięciem. Układ zawiera wewnętrzny oscylator o stałej częstotliwości 100 kHz, dzięki czemu można zminimalizować zewnętrzne indukcyjności. Układ pracuje w trybie miękkiego startu, redukując prąd rozruchowy po włączeniu zasilania. Tolerancja napięcia wyjściowego wynosi  $\pm 4\%$ , jeżeli nie są przekroczone wymagania co do napięcia wejściowego i obciążenia.



Układy są dostępne w obudowach TO220-5 oraz TO263-5.

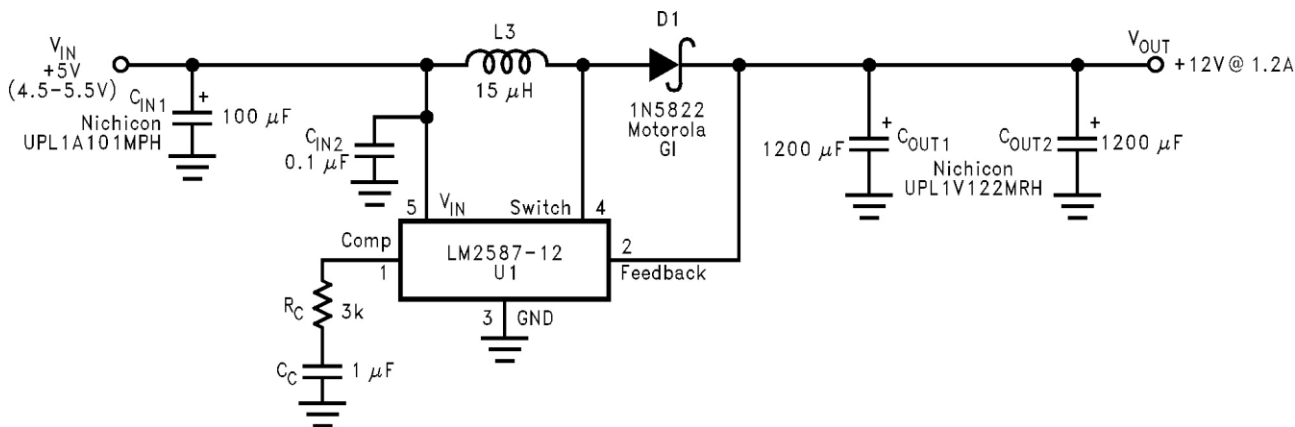
Poniżej pokazane są typowe schematy aplikacyjne:

- Flyback Converter



(c.d. str. 5)

- Step-Up (Boost) Converter



Typowe zastosowania układu:

- Przetwornice transformatorowe typu Flyback z jednym lub kilkoma napięciami wyjściowymi
- Proste przetwornice podwyższające napięcie typu Step-Up (Boost)

5

Układ został opracowany i wdrożony przez firmę National Semiconductor, która została przejęta przez Texas Instruments. Powszechnie znana jest bezkonkurencyjna jakość i niezawodność układów NS.

Bogata dokumentacja producenta zawiera typowe schematy aplikacyjne, poradnik do wyboru diod i kondensatorów, a także zalecane rodziny dławików i transformatorów, co znacznie przyspiesza wdrożenie układu.

Więcej informacji na stronie: [Sklep on-line](http://Sklep.on-line)

Zapytania techniczne, oferty: [l.plata@maritex.com.pl](mailto:l.plata@maritex.com.pl), tel. +48 58 662 05 72.

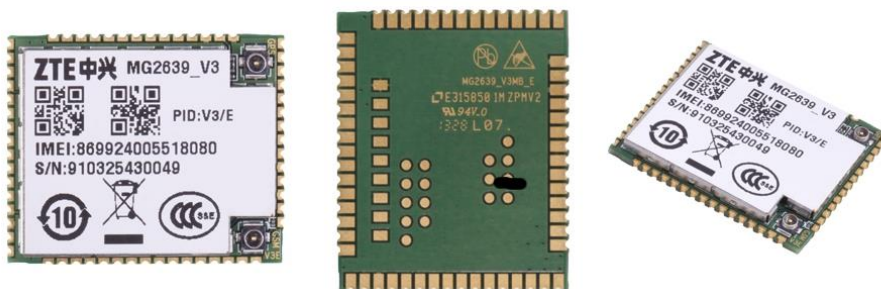
### III. TRANSMISJA BEZPRZEWODOWA

#### Nowy moduł GSM ze zintegrowanym odbiornikiem GPS/GLONASS/Beidou firmy ZTE Welink

Firma **ZTE Welink**, z której produktów dystrybutorem jest Maritex wprowadziła do oferty moduł GSM **MG2639 V3/C** wraz ze zintegrowanym odbiornikiem **GPS/GLONASS/Beidou**.

Moduł **MG2639 V3/C** występuje w dwóch konfiguracjach:

- GSM / GPRS + GPS + Beidou
- GSM / GPRS + GPS + GLONASS (dodatkowa opcja)



Moduł charakteryzuje się obsługą czterech zakresów GSM: 850/900/1800/1900, szybkością transmisji danych na poziomie 42,8kbps/uplink oraz 85,6kbps/downlink, niskim poborem prądu na poziomie 24mA w trybie czuwania, 128-300mA w trakcie pracy. Ponadto moduł wspiera obsługę wiadomości tekstowych SMS, oraz transmisję głosową z funkcjami: Echo Cancellation i Volume Control, dzięki którym idealnie nadaje się do zastosowania w systemach alarmowych i monitorujących wykorzystujących komunikaty głosowe do powiadomienia o zaistniałym zdarzeniu. Dzięki niewielkim rozmiarom modułu wynoszącym 30 x 25 x 3mm i wadze 7g, idealnie nadaje się on do aplikacji, gdzie wymagany jest niewielki rozmiar urządzenia. Przy zakresie temperatur pracy od -35°C do +75°C nadaje się on do większości zastosowań w środowisku zewnętrznym w naszej strefie klimatycznej.

Za obsługę GPS/GLONASS/Beidou odpowiada doskonale znany układ **MT3333** firmy **MediaTek**, charakteryzujący się bardzo wysokim poziomem czułości wynoszącym -165dBm. Co ważne moduły GPS/GSM są całkowicie niezależne od siebie, gdyż posiadają swoje oddzielne wejścia zasilające oraz komunikacyjne przez port szeregowy. Dodatkowe cechy wyróżniające moduł MG2639 V3/C to obsługa interfejsu USB 1.1 oraz obsługa wyświetlacza LCD o maksymalnej rozdzielczości do 480x320 pikseli. Moduł posiada 60 pinowe złącze, do montażu SMD.

#### Przykładowe aplikacje:

- Monitoring flot samochodowych,
- Telemetria,
- Systemy alarmowe i przeciwpożarowe,
- Systemy telemetryczne oraz łącznościowe dla służb mundurowych, medycznych, kolei,
- Systemy monitoringu dedykowane dla przewoźników towarowych (kontrola uruchomienia agregatu chłodniczego naczepy, otwarcia zaworu dla cystern przewożących paliwo oraz niebezpieczne chemikalia)

Karty techniczna produktu do pobrania z naszej [strony internetowej](#).

Strona produktu: [sklep on-line](#).

Zapytanie ofertowe, pomoc techniczna – Rafał Łaskarzewski: [rl@maritex.com.pl](mailto:rl@maritex.com.pl), tel: +48 58 662 05 74.

## IV. AUTOMATYKA

### Komputery przemysłowe w obudowach RACK 19"

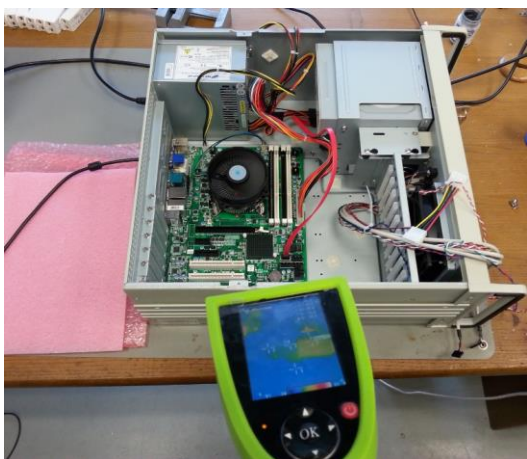
Firma Maritex rozpoczyna kolejny etap dystrybucji **komputerów przemysłowych**. Sukces na rynku komputerów wbudowanych i zaufanie, jakim obdarzyli nas Klienci zaowocowały decyzją o wprowadzeniu do oferty **komputerów przemysłowych w obudowach RACK 19"**, konfigurowanych pod konkretne wymagania Klienta.

W ofercie firmy Maritex znajduje się szeroka gama komputerów do montażu w szafach RACK 19", do montażu ściennego, a także komputerów w obudowach wolnostojących.



Oferujemy możliwość dowolnej konfiguracji urządzeń w zależności od postawionych wymagań:

- wysokość obudowy: od 1U do 4U,
- wymagana moc obliczeniowa: odpowiedni procesor, pamięć RAM,
- wersja z płytą główną lub z platerem i kartą procesorową,
- rodzaj i liczba interfejsów, w tym wyprowadzonych na kartach PCI,
- rodzaj i liczba akcesoriów, np. napęd DVD-ROM, dyski HDD, SSD lub mSATA,
- system operacyjny Windows 7 lub Windows 8.



Komputery przemysłowe do szaf RACK 19" oferowane przez firmę Maritex bazują na komponentach firmy **Axiomtek**, jednego ze światowych liderów w zakresie dostaw profesjonalnych komputerów przeznaczonych do pracy w ciężkich warunkach środowiskowych. Jako jedyny autoryzowany dystrybutor produktów Axiomtek w Polsce gwarantujemy najwyższą jakość w najlepszej cenie.

Wiedza i doświadczenie inżynierów firmy Maritex stanowi gwarancję jakości oferowanych przez nas komputerów przemysłowych. Urządzenia testowane są z wykorzystaniem najnowszych technologii, takich jak kamera termowizyjna. Podczas kompletacji komputera przemysłowego dbamy o najdrobniejsze szczegóły, rozumiejąc, jak ważna jest

niezawodność oferowanych przez nas urządzeń. Wszystkie procesy wchodzące w skład instalacji komponentów wykonywane są z użyciem elementów ochrony ESD (maty, rękawiczki, opaski).

Zapraszamy na stronę: [komputery do szaf RACK 19"](#) po więcej informacji na temat cen i dostępności poszczególnych elementów składowych: obudów, płyt głównych, platerów, kart procesorowych i innych akcesoriów.

Zachęcamy również do wysyłania zapytań ofertowych na preferowane przez Państwa konfiguracje sprzętowe na adres: [automatyka@maritex.com.pl](mailto:automatyka@maritex.com.pl), tel. +48 58 781 33 71.

## Panele HMI z procesorem Intel Atom E3845

Firma Maritex, autoryzowany dystrybutor produktów **Avalue**, prezentuje serię **komputerów panelowych** LPC-xx09 z najnowszymi procesorami **Baytail Intel Atom E3845**. Komputery z procesorami **Intel Atom Baytrail** dedykowane są do aplikacji wymagających dużej wydajności i niskiego poboru mocy.

Bezwentylatorowe komputery panelowe **LPC-xx09** dostępne są w rozmiarach od 8'' do 15''. Wyposażone są w wydajny **czterordzeniowy procesor** Intel Atom E3845 1,91 GHz, liczne porty I/O, wbudowany slot PCI Express Mini Card do opcjonalnych kart rozszerzeń.

Panel w wersji 12'' LPC-1209 umożliwia pracę w szerokim zakresie temperatur od -30 do +60 st.C. Jasny ekran 600cd/m2 pozwala korzystać ze sprzętu nawet przy bezpośrednim świetle słonecznym. LPC-1209 posiada liczne porty I/O takie jak: 1x RS232, 2x Gigabit LAN, 1x USB 3.0, 1x USB 2.0, HDMI, slot CF, SATA, slot mPCIe, 1x mPCIe wraz z slotem na karty SIM umożliwiający montaż modułów GSM/GPS. Panel zasilany jest napięciem stałym z szerokiego zakresu 12-26V.



**avalue**  
Technology Inc.

8

### Główne parametry komputera LPC-0809:

- Praca bezwentylatorowa
- Wyświetlacz TFT 8'', rozdzielczością 800x600, jasność 500cd/m2
- Rezystancyjny ekran dotykowy
- IP65 na przednim panelu
- Procesor czterordzeniowy Intel Atom E3845 1,91 GHz
- Wsparcie do 8 GB pamięci RAM
- 1x CF, 2x COM, 1x VGA, 1x HDMI, 2x LAN, 1x Audio, 4x USB 2.0
- 1x mPCIe ( wsparcie mSATA)
- temperatura pracy od 0 do +40st. C
- zasilanie 12-26 V DC

(c.d. str. 9)



#### Główne parametry komputera LPC-1009:

- Praca bezwentylatorowa
- Wyświetlacz TFT 10'', rozdzielczością 1024x768, jasność 500cd/m2
- Rezystancyjny ekran dotykowy
- IP65 na przednim panelu
- Procesor czterordzeniowy Intel Atom E3845 1,91 GHz
- Wsparcie do 8 GB pamięci RAM
- 1x CF, 1x SATA, 1x COM, 1x HDMI, 1x LAN, 1x Audio, 1x USB 2.0, 1x USB 3.0
- 1x mPCIe ( wsparcie mSATA)
- temperatura pracy od 0 do +40st. C
- zasilanie 12-26 V DC

#### Główne parametry komputera LPC-1209:

- Praca bezwentylatorowa
- Wyświetlacz TFT 12'', rozdzielczością 1024x768, jasność 600cd/m2
- Rezystancyjny ekran dotykowy
- IP65 na przednim panelu
- Procesor czterordzeniowy Intel Atom E3845 1,91 GHz
- Wsparcie do 8 GB pamięci RAM
- 1x CF, 1x SATA, 1x COM, 1x HDMI, 2x LAN, 1x Audio, 1x USB 2.0, 1x USB 3.0
- 1x mPCIe ( wsparcie mSATA), 1x mPCIe wraz z slotem na kartę SIM
- temperatura pracy od -30 do +60st. C
- zasilanie 12-26 V DC

#### Główne parametry komputera LPC-1509:

- Praca bezwentylatorowa
- Wyświetlacz TFT 15'', rozdzielczością 1024x768, jasność 400cd/m2
- Rezystancyjny ekran dotykowy
- IP65 na przednim panelu
- Procesor czterordzeniowy Intel Atom E3845 1,91 GHz
- Wsparcie do 8 GB pamięci RAM
- 1x CF, 1x SATA, 1x COM, 1x HDMI, 1x LAN, 1x Audio, 1x USB 2.0, 1x USB 3.0, 2x głośnik 1W
- 1x mPCIe ( wsparcie mSATA)
- temperatura pracy od 0 do +40st. C
- zasilanie 12-26 V DC

Więcej informacji znaleźć można na naszej stronie internetowej: [LPC-0809](#), [LPC-1009](#), [LPC-1209](#), [LPC-1509](#)

Zapytanie ofertowe, pomoc techniczna: [automatyka@maritex.com.pl](mailto:automatyka@maritex.com.pl), tel. +48 58 781 33 71.

## Prekalibrowany detektor tlenku węgla - Figaro

Firma Maritex informuje, iż wprowadziła do swojej oferty nowy **prekalibrowany moduł CO**.

Moduł o symbolu **CMM5042** produkuje japońska firma **Figaro Engineering**. W tym module został zastosowany czujnik elektrochemiczny **TGS5042** charakteryzujący się doskonałą trwałością i długotrwałą stabilnością pracy. Moduł oferuje liniowy sygnał analogowy proporcjonalny do stężenia tlenku węgla, dzięki temu można szybko stworzyć gotowe do użycia urządzenie.



**FIGARO**

### Kluczowe cechy:

- Liniowe wyjście analogowe proporcjonalne do koncentracji gazu
- Brak kosztów utrzymania
- Doskonała trwałość
- Bardzo dobra stabilność długoterminowa
- Łatwość stworzenia gotowego urządzenia

### Zastosowanie:

- Sterowanie wentylacją
- Mieszkalne i handlowe detektory CO

Więcej informacji o produkcie znajduje się w [karcie katalogowej](#).

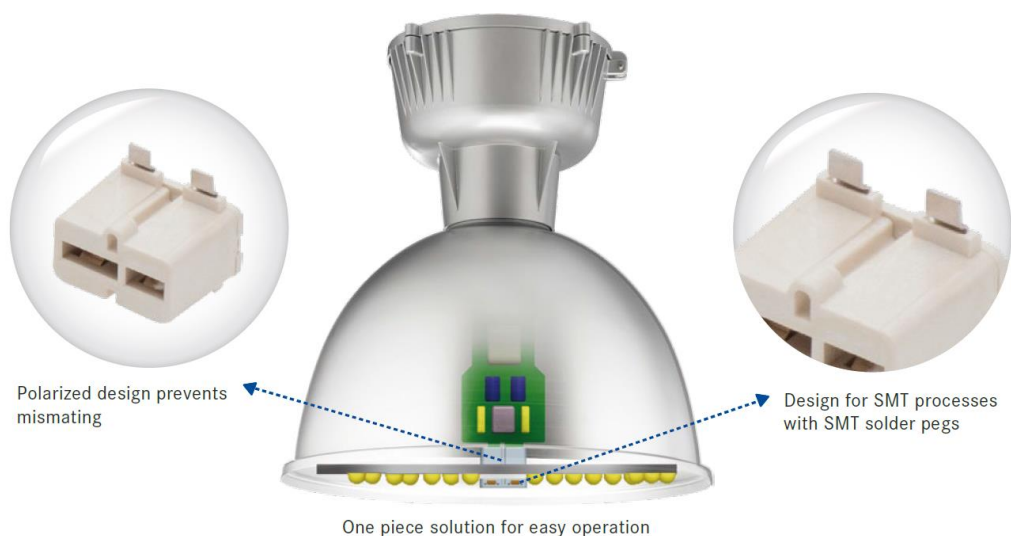
Zapytanie ofertowe, pomoc techniczna: [sensor@maritex.com.pl](mailto:sensor@maritex.com.pl), tel. +48 58 662 05 79.

## V. ELEKTROMECHANIKA

### Nowe rozwiązania w zakresie złącz LED

Z uwagi na ciągle rosnące zapotrzebowanie rynku w oświetleniowego firma **Amphenol** wprowadza nowe rozwiązania w zakresie **złącz LED**.

Złącze jest idealnym rozwiązaniem w przypadku modernizacji lamp, opraw świetlnych i innych produktów oświetleniowych gdzie istotna jest oszczędność miejsca jak i ułatwiony proces montażu.



Cost-effective



Quick Installation



UL94-V0  
Flammability  
Rating



UL Approval

#### Specifications :

General Specification	
Number of Positions	2P
Connector Size	13.25 x 14 x 10.85(H) mm
Current Rating	12A (Max)
Voltage Rating	600 VAC/VDC
Dielectric Withstand Voltage	2200 VAC
Durability	20 Cycles
Color	Natural White
Operating Temperature	-40 ~ +105°C
Certifications	UL1977, CSA C22.2 No. 182.3, RoHS
Material Specification	
Housing	Thermoplastic, UL94V-0
Terminal	Copper Alloy, Gold (selective) over Nickel Plated
Mechanical Conditions and Performance	
Durability	Per EIA-364-09, at rated 500±50 cycles/hour, minimum 20 cycles

Zapytania ofertowe, pomoc techniczna: [zlacza@maritex.com.pl](mailto:zlacza@maritex.com.pl), tel: +48 58 781 33 74.

## Nowa seria złącz Wire to Board firmy CviLux



Firma **CviLux Group**, której przedstawicielem jest firma Maritex wprowadziła do swojej oferty nową **serię złącz wire to board** (przewód-płytką) **CI99**. Styki złącz są pokryte powłoką ze stali nierdzewnej, natomiast cała obudowa wykonana jest z czarno-białego plastyku bezhalogenowego UL 940V-0.



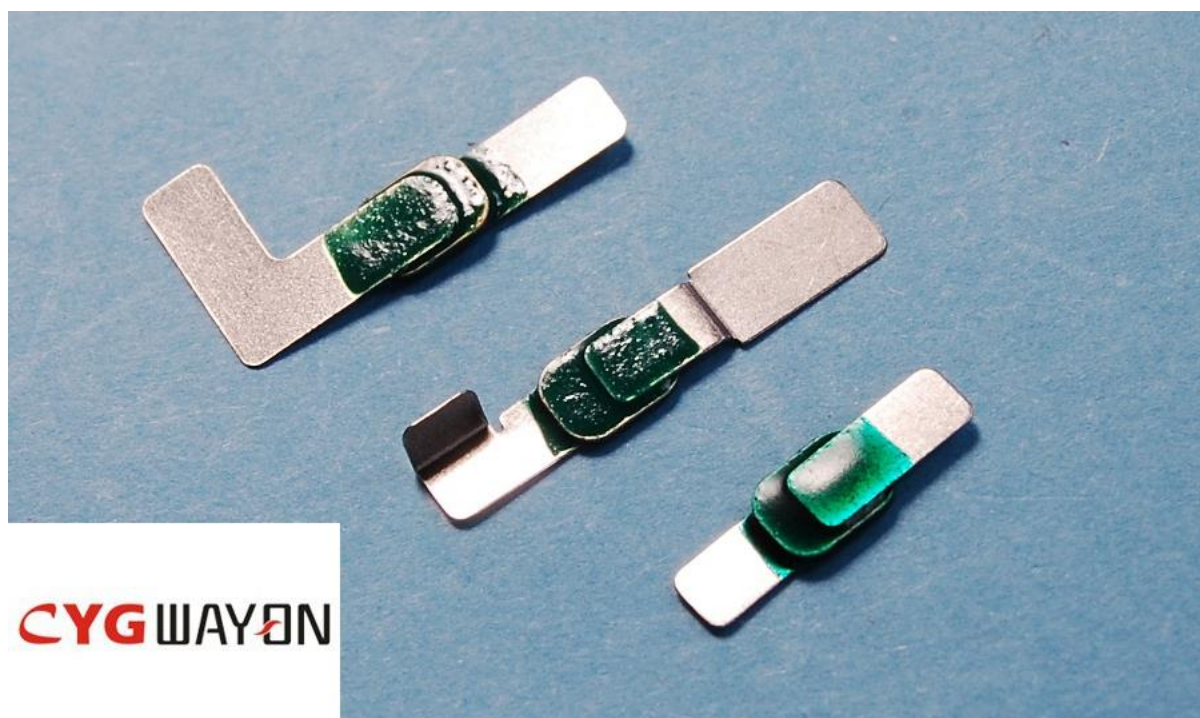
### General Specification

Raster	2.00 mm
Circuits	6-9
Mounting	SMD
Plating	Gold flash over Nickel
Current rating	3.0A 30V AC/DC
Dielectric Withstanding Voltage	300V AC/ min.
Contact Restistance	< 20mΩ
Insulation Resistance	> 500MΩ
Operating Temperature	-40°C~85°C

## VI. ELEMENTY PASYWNE

### Resetowalne bezpieczniki polimerowe PTC do ochrony baterii firmy Way-on

Firma **CYG Wayon** jako jeden ze światowych liderów w produkcji elementów zabezpieczających obwód elektryczny posiada w swojej ofercie **PolySwitch** serii LN używany do ochrony baterii.



13

#### Charakterystyka:

- Bardzo niski pobór energii elektrycznej ze względu na bardzo niską rezystancję,
- Elastyczny design – możliwość „oplecenia” bezpiecznika wokół baterii,
- Bez zawartości ołowiu i halogenu,
- Aprobowany przez UL, CSA, TUV.

#### Zastosowanie:

- Ochrona baterii litowo-jonowych.

Karta katalogowa serii do pobrania ze [strony internetowej](#).

Zapytania ofertowe, pomoc techniczna: [pasywne@maritex.com.pl](mailto:pasywne@maritex.com.pl), tel: +48 58 781 33 78.

## Dławiki mocy Cooper Bussmann w wersji automotive

Firma **Cooper Bussmann**, połączona z **EATON Corp.**, to największy na świecie producent **elementów indukcyjnych**. Jako autoryzowany dystrybutor tego koncernu chcielibyśmy zaprezentować **dławiki mocy** w wersji dla sektora automotive.



### Zalety i korzyści:

- Wyższy prąd saturacyjny -  $I_{sat}$ , w porównaniu ze standardową wersją,
- Wyższy prąd  $I_{rms}$ ,
- Niższa rezystancja,
- Zoptymalizowane dla uzyskania wyższej wartości prądu szczytowego,
- Ekranowane magnetycznie,
- Praca w temp. otoczenia: 125° C.

### Typowe zastosowanie:

- Pojazdy hybrydowe z napędem elektrycznym (HEV),
- Moduł sterujący silnika (ECU)
- Moduł sterowania zespołem napędowym (PCU)
- Oświetlenie typu LED,
- Sterowniki transmisji (TCU)

Elementy produkowane przez firmę Cooper Bussmann posiadają certyfikat **AECQ200**, świadczący o wysokim poziomie testowania tych elementów. Firma Maritex w przyszłości planuje poszerzenie asortymentu Cooper Bussmann w swojej ofercie.

Karta katalogowa do pobrania ze [strony internetowej](#).

Zapytania ofertowe, pomoc techniczna: [pasywne@maritex.com.pl](mailto:pasywne@maritex.com.pl) lub tel: +48 58 662 05 74.