

## Spis treści:

OPTOELEKTRONIKA	str. 1
PÓŁPRZEWODNIKI	str. 6
AUTOMATYKA	str. 9
ELEKTROMECHANIKA	str. 12
ELEMENTY PASYWNE	str. 14

[led@maritex.com.pl](mailto:led@maritex.com.pl) +48 58 781-33-89

## I. OPTOELEKTRONIKA

### Cree Extreme High Power XHP LEDs



Nowa generacja diod wykorzystująca przełomową technologię **sc5 Cree Platform™** firmy **CREE**, **XHP**(Extreme High Power). Jest to nowa klasa diod zapewniająca dwukrotnie większy strumień świetlny i lepszą niezawodność w porównaniu do poprzednich generacji LED. Rezultatem nowego rozwiązania są znacznie niższe koszty rozwiązań termicznych, mechanicznych oraz redukcja kosztów dodatkowej optyki przez zmniejszenie jej ilości na poziomie systemowym.

Diody zoptymalizowane są dla wszystkich zastosowań oświetleniowych, które wymagają wysokiego strumienia świetlnego i oświetlenia o dużej intensywności:

- lampy uliczne
- high-bay
- oświetlenie stadionowe
- oświetlenie architektoniczne
- oświetlenie dla przemysłu

1

#### Podstawowe parametry:

Extreme High Power LEDs		
	<b>XHP50 LED</b>	<b>XHP70 LED</b>
Rozmiar (mm x mm)	5 x 5	7 x 7
Strumień max	do 2546 lm @ 19 W	do 4022 lm @ 32 W
Opcje produktu	6-V, 12-V, wysokie-CRI	6-V, 12-V, wysokie-CRI
Prąd max (A)	3 (6-V), 1.5 (12-V)	4.8 (6-V), 2.4 (12-V)
Moc max (W)	19	32
Typowe napięcie(V)	5.7 @ 1400 mA (6-V), 11.5 @ 700 mA (12-V)	5.8 @ 2100 mA (6-V), 11.6 @ 1050 mA (12-V)
Kąt świecenia	120	120
Rezystancja termiczna(°C/W)	1.2	0.9

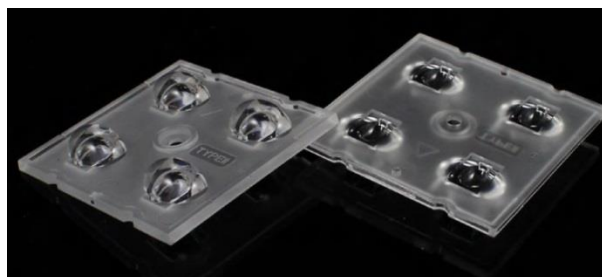
Więcej informacji dostępne na stronie: <https://www.maritex.com.pl/pl/diody-mocy-led-cree-c-14592>

Wycena oraz dodatkowe materiały: [led@maritex.com.pl](mailto:led@maritex.com.pl)

## Nowe soczewki do oświetlenia ulicznego w ofercie LedLink oraz Maritex

Ledlink, tajwański renomowany producent optyki przeznaczonej do LED, wprowadził do oferty nową soczewkę w postaci matrycy 2 x 2 przeznaczoną głównie do aplikacji zewnętrznych.

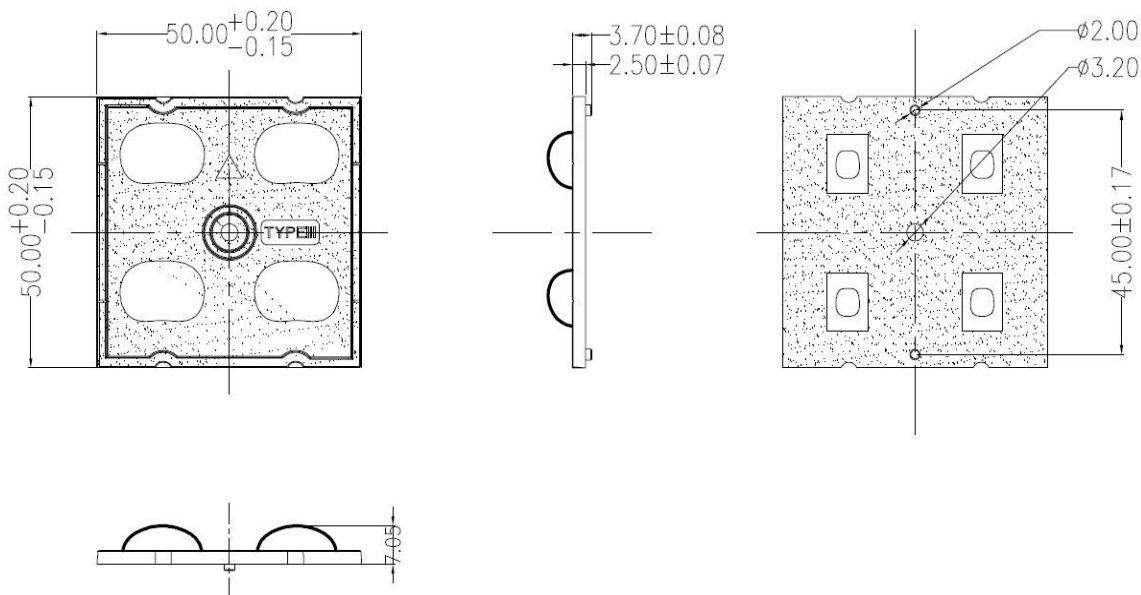
Soczewka o symbolu **LL04CR-BXJ80150L02** jest kompatybilna z nowymi diodami **CREE®** serii **XP-L**, a także z diodami **XP-G2**, **XP-G**, **XP-E2**, **XP-E** oraz **XT-E** i należy do grupy soczewek asymetrycznych. Dlatego też soczewki BXJ80150 są przeznaczone głównie do zastosowań zewnętrznych takich jak oświetlenie dróg, chodników, placów zabaw czy parków.



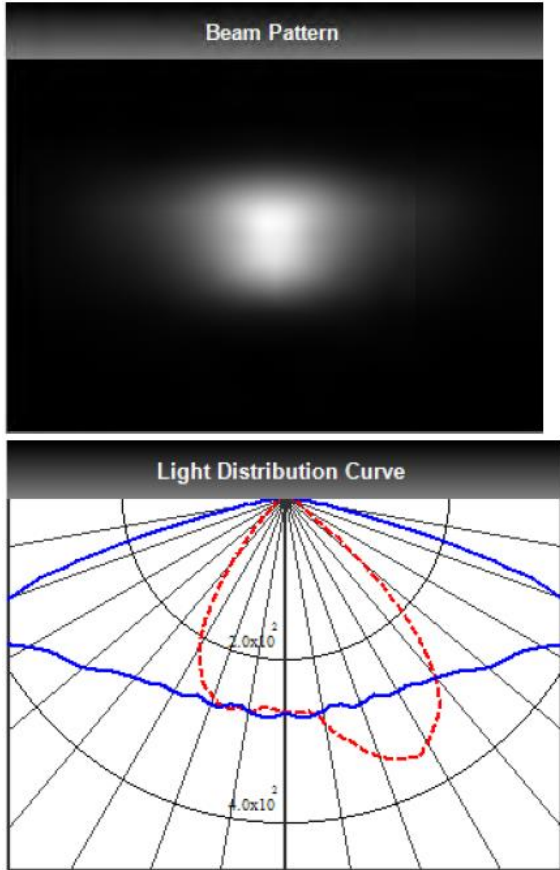
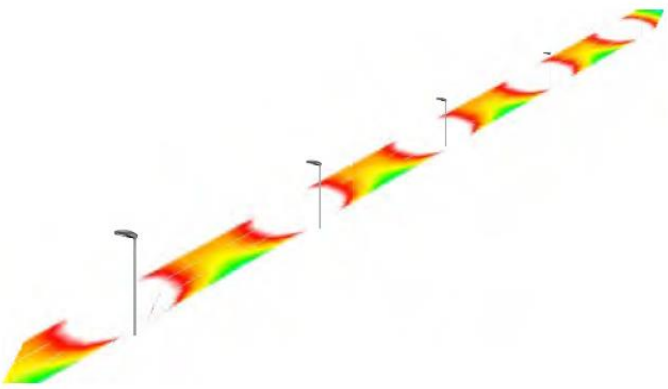
### Główne właściwości soczewek BXJ80150:

- Wykonane z poliwęglanu typu LEV1700 o podwyższonej odporności na działanie promieni UV, ciepło oraz uszkodzenia mechaniczne.
- Sprawność w zakresie światła widzialnego >90%.
- Wysoka jednorodność wiązki światła.
- Zakres temperatur pracy -40°C-+110°C.
- Piny pozycjonujące ułatwiają montaż na PCB oraz prawidłowe umieszczenie soczewki względem diod.
- Wycięcia ułatwiają przytwierdzenie soczewki przy pomocy śrub.
- Zalecane mocowanie soczewek do podłoża przy użyciu kleju (w celu doboru odpowiedniego rodzaju kleju prosimy o kontakt).

### Wymiary soczewki:



(c.d. str. 3)

 <p>The image shows two technical diagrams. The top diagram, titled "Beam Pattern", displays a bright, circular light distribution on a dark background. The bottom diagram, titled "Light Distribution Curve", is a photometric diagram showing light intensity distribution in a semi-circle. It features a blue solid line and a red dashed line, with labels <math>7.0 \times 10^{-2}</math> and <math>4.0 \times 10^{-2}</math> indicating specific intensity levels.</p>	 <p>A 3D perspective visualization of a street lighting layout. It shows a perspective view of a road with three streetlights. The light beams from the lamps are rendered as colorful, semi-transparent volumes, showing the spread of light across the road surface.</p>
<p>Rozkład natężenia światła soczewki LL04CR-BXJ80150L02 z diodą XP-L.</p>	<p>Wizualizacja w programie DIALux przykładowej realizacji opartej o soczewki LL04CR-BXJ80150L02 i diody XP-L dla:</p> <ul style="list-style-type: none"><li>➤ lamp umieszczonych na wysokości 10m,</li><li>➤ odległości między lampami 35m,</li><li>➤ szerokości jezdni 10.5m.</li></ul>

Specyfikacja dostępna na [naszej stronie internetowej](#).

Zapytanie ofertowe, pomoc techniczna, próbki: [jd@maritex.com.pl](mailto:jd@maritex.com.pl), tel: +48 58 781 33 54.

## Nowe wyświetlacze OLED w ofercie Maritex

Z przyjemnością informujemy o wprowadzeniu do oferty 15 nowych modeli **monochromatycznych wyświetlaczy OLED** producenta **Visionox**.

Wśród nich znajdują się między innymi wyświetlacze o przekątnej 2,4", stanowiące tańsze rozwiązanie nieznacznie większych wyświetlaczy o przekątnej 2,7". Model **OLED-PM240MR-C** jest natomiast pierwszym wyświetlaczem OLED w ofercie Maritex o matrycy w kolorze czerwonym.

Większość z nowych pozycji jest już dostępna na stanie magazynowym.



Dane techniczne wszystkich nowych wyświetlaczy OLED zawarto w poniższej tabeli:

Symbol	Oznaczenie producenta	Przekątna	Kolor	Rozdzielczość	Powierzchnia aktywna [mm]	Rodzaj złącza	Ilość pinów
OLED-PM112MW-C	M01221	1,22"	Biały	96 x 96	20,14 x 20,14	FPC do złącza ZIF	24
OLED-PM112MY-C	M01222	1,22"	Żółty	96 x 96	20,14 x 20,14	FPC do złącza ZIF	24
OLED-PM130MB-C	M0098C	1,3"	Niebieski	128 x 64	29,42 x 14,7	FPC do złącza ZIF	30
OLED-PM130MW-C	M00982	1,3"	Biały	128 x 64	29,42 x 14,7	FPC do złącza ZIF	30
OLED-PM208MG-C	M01180	2,08"	Zielony	128 x 32	51,18 x 12,78	FPC do złącza ZIF	24
OLED-PM208MW-C	M01187	2,08"	Biały	128 x 32	51,18 x 12,78	FPC do złącza ZIF	20
OLED-PM240MA-C	M0048J	2,4"	Bursztynowy	128 x 64	55,01 x 27,49	FPC do złącza ZIF	31
OLED-PM240MB-C	M0048R	2,4"	Niebieski	128 x 64	55,01 x 27,49	FPC do złącza ZIF	24
OLED-PM240MG-C	M0048A	2,4"	Zielony	128 x 64	55,01 x 27,49	FPC do złącza ZIF	31
OLED-PM240MR-C	M0048E	2,4"	Czerwony	128 x 64	55,01 x 27,49	FPC do złącza ZIF	24
OLED-PM240MW	M0048P	2,4"	Biały	128 x 64	55,01 x 27,49	FPC do lutowania	31
OLED-PM240MW-C	M0048F	2,4"	Biały	128 x 64	55,01 x 27,49	FPC do złącza ZIF	31
OLED-PM240MY	M0048S	2,4"	Żółty	128 x 64	55,01 x 27,49	FPC do lutowania	31
OLED-PM245MB-C	M01150	2,45"	Niebieski	304x96	59,26 x 19,18	FPC do złącza ZIF	31
OLED-PM245MW-C	M01151	2,45"	Biały	304x96	59,26 x 19,18	FPC do złącza ZIF	31

4

Więcej informacji: [Wyświetlacze OLED graficzne](#)

Zapytania ofertowe, pomoc techniczna: [j.cieslewicz@maritex.com.pl](mailto:j.cieslewicz@maritex.com.pl), tel: +48 58 781 33 70.

## IW3628 nowy sterownik LED firmy Dialog Semiconductor

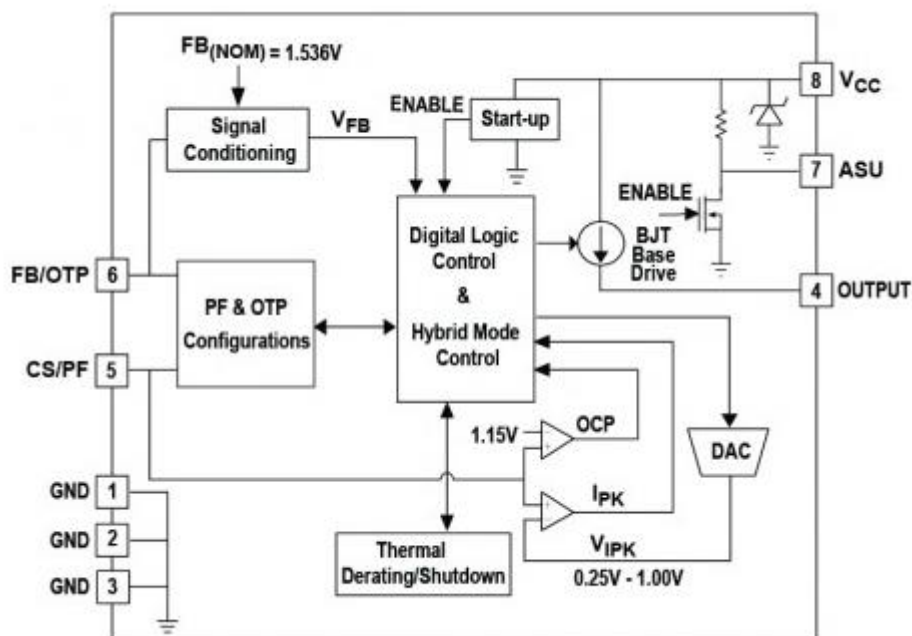


Firma **Dialog Semiconductor** - jeden z czołowych producentów **driverów LED** prezentuje w swojej ofercie układ **LED IW3628**. Jest to wysokiej jakości, jednostopniowy kontroler AC / DC, przeznaczony do aplikacji zasilających oprawy LED o mocy do 20 Wat, bez możliwości ściemniania.

IW3628 integruje wysoki współczynnik mocy (PF), niskie falowanie wyjścia i niski całkowity współczynnik zniekształceń harmonicznych (THD). Należy do grupy cyfrowych przetwornic AC/DC, tzw. SSL- Solid State Lighting, które wykorzystują cyfrowy rdzeń, w celu zapewnienia niezbędnej kontroli do konwersji napięcia. IW3628 integruje unikalny system sterowania, który umożliwia projektantom skonfigurować współczynnik PF pomiędzy 0,7 a 0,9. Układ pozwala na ociążenie wysokiego współczynnika mocy oraz niskiego poziomu szumów na wyjściu.

Układ obejmuje sobą opatentowaną przez Dialog Semiconductor technologię sterowania po stronie pierwotnej Dialog za PrimAccurate™, dzięki czemu dodatkowo zmniejsza liczbę zestawienia komponentów (BOM), eliminując potrzebę zastosowania transoptora i zewnętrznych elementów kompensacyjnych. Dodatkowo w układzie zawarto tranzystor bipolarny, dzięki czemu w tworzonemu rozwiązaniu nie ma potrzeby stosowania wysokiego napięcia kondensatorów elektrolitycznych.

Schemat funkcjonalny układu:



Zapytanie ofertowe, pomoc techniczna - Iwona Brzozowska: [ib@maritex.com.pl](mailto:ib@maritex.com.pl), tel: +48 58 662 05 73.

## II. PÓŁPRZEWODNIKI

### Stabilizatory LDO TJ1117 firmy HTC Korea

Firma **HTC Korea** wprowadziła do produkcji **stabilizatory napięcia LDO** małej mocy w obudowie **SOT23** typu **TJ1117**. Pracują przy napięciu wejściowym do 12V i zapewniają prąd wyjściowy do 300mA przy małym spadku napięcia pomiędzy wejściem a wyjściem (max 1.2V).



Producent oferuje cały szereg napięć wyjściowych w zakresie 1.2 – 5.0V, a także wersję z napięciem regulowanym.



#### Cechy układu:

- prąd wyjściowy do 300mA
- dostępne napięcia wyjściowe: 1.2V, 1.5V, 1.8V, 2.5V, 3.3V, 5.0V, ADJ
- zabezpieczenie prądowe i termiczne
- Line Regulation 0,1%
- Load Regulation 0,2%

Układ może być wykorzystany jako źródło prądowe, a także do stabilizacji napięcia ujemnego.

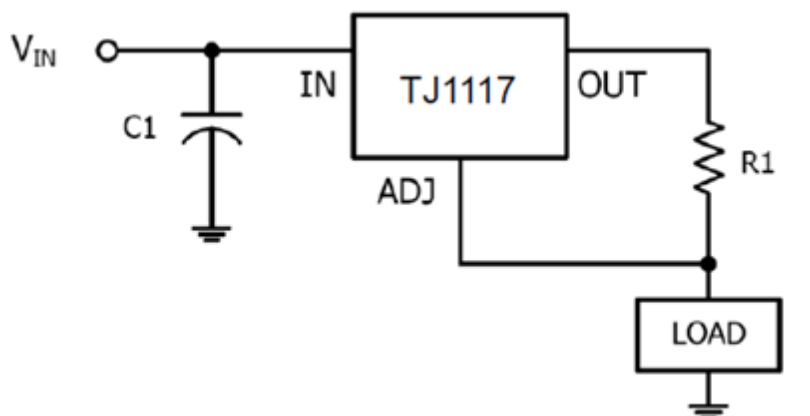
6

#### Typowe zastosowania układu:

- aktywne terminatory SCSI
- notebooki
- ładowarki do baterii
- stabilizatory liniowe o dużej sprawności
- stabilizatory do zegarów
- napędy dysków

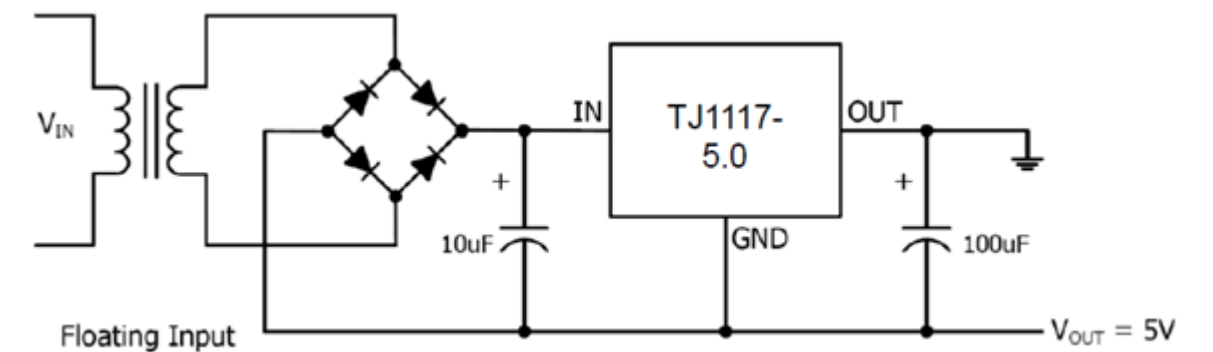
#### Typowe schematy aplikacyjne:

##### 1. Źródło prądowe

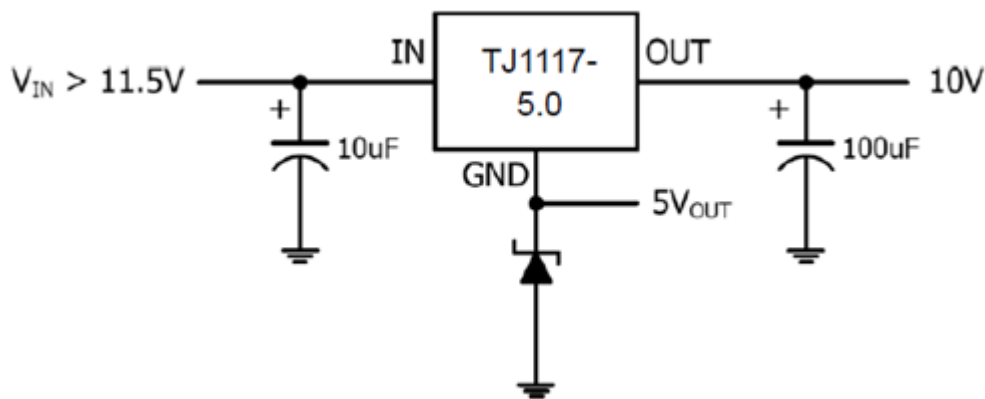


(c.d. str. 7)

2. Stabilizator napięcia ujemnego

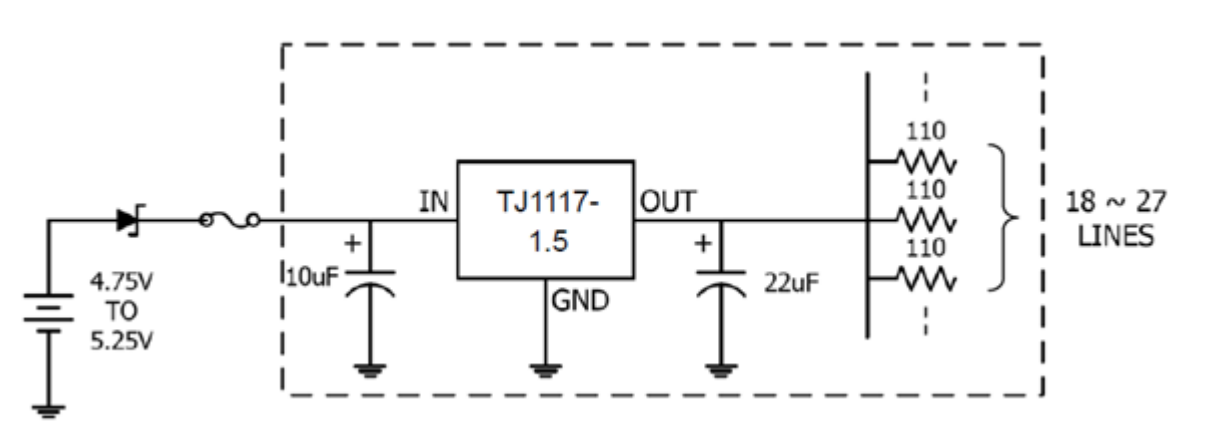


3. Stabilizator z napięciem odniesienia



7

4. Aktywny terminator SCSI



Zapraszamy na stronę producenta: [HTC Korea](http://HTC Korea)

Zapytania techniczne, oferty: [l.plata@maritex.com.pl](mailto:l.plata@maritex.com.pl), tel. +48 58 662 05 72.

## Diody Transil (TVS) firmy Wayon w obudowach SMA

Firma **Wayon** jest wiodącym światowym producentem elementów do zabezpieczeń układów elektronicznych - diod transil, warystorów, termistorów, bezpieczników polimerowych i tyrystorów.



**Diody Transil** służą do zabezpieczenia układów elektronicznych przed przepięciami, a także do ochrony ESD. Miniaturowe Transile Wayona to dobry wybór do aplikacji wymagających niezawodnej ochrony - mają świetną zdolność do zwierania impulsów oraz szybki czas reakcji. Spełniają wymagania standardów IEC, ETSI, Bellcore 1089 i FCC68. Posiadają certyfikaty RoHS i WEEE.

8

### Typowe zastosowania diod TVS:

- interfejsy I/O
- linie zasilania
- układy telekomunikacyjne i automotive
- komputery, notebooki
- elektronika przemysłowa, transmisja danych
- urządzenia przenośne

Wayon posiada w swojej ofercie wszelkie typy diod TVS, w tym także w obudowach SMA.

### Typowe cechy:

- napięcie szczytowe w impulsie – 400W (10/1000  $\mu$ s)
- zabezpieczenie jedno- i dwukierunkowe
- szybki czas reakcji: typ. < 1ps
- świetna zdolność zwierania przepięć
- niska indukcyjność

Dane techniczne: [WSxxP4SMA \(SMAJ\)](#)

Więcej informacji na naszej stronie: [Sklep on-line](#)

Zapytania techniczne, oferty: [l.plata@maritex.com.pl](mailto:l.plata@maritex.com.pl), tel. +48 58 662 05 72.



### III. AUTOMATYKA

#### Komputer OPS z rozdzielczością 4K

Firma Maritex, jedyny autoryzowany dystrybutor produktów **Axiomtek** w Polsce, przedstawia nowy komputer pracujący w standardzie **OPS**. Główną zaletą urządzenia o symbolu **OPS883-H** jest płynna obsługa obrazu w rozdzielczości **4K Ultra HD**. Komputer współpracuje z procesorami Intel® Core™ i3/i5/i7 czwartej generacji.

#### Główne właściwości komputera OPS883-H Axiomtek:

- pełna zgodność ze standardem OPS (Open Pluggable Specification)
- płynne odtwarzanie obrazu w rozdzielczości 4K Ultra HD
- obsługa procesorów Intel® Core™ 4 generacji
- obsługa do 8 GB pamięci RAM DDR3 1600 SO-DIMM
- 1x USB 3.0, 2x USB 2.0, 1x COM, 1x Gigabit LAN, 1x 2.5" SATA HDD
- slot Mini PCI Express do instalacji modułu komunikacji bezprzewodowej
- temperatura pracy w zakresie 0-45 st. C



- |                     |                    |                      |
|---------------------|--------------------|----------------------|
| 1. JAE TX-25        | 6. Power Switch    | 11. 2 x USB 2.0      |
| 2. Optional Antenna | 7. Reset           | 12. 1 x USB 3.0      |
| 3. RS-232           | 8. HDD indicator   | 13. Optional Antenna |
| 4. Ethernet         | 9. Audio(Line-out) | 14. 2.5" SATA HDD    |
| 5. HDMI Output      | 10. Audio(Mic.-in) |                      |



Więcej informacji znaleźć można na naszej stronie: [OPS883-H](#)

Zapytania ofertowe, pomoc techniczna: [automatyka@maritex.com.pl](mailto:automatyka@maritex.com.pl), tel: +48 58 662 05 65

## Nowości od ADLINK - USB-1210 oraz PXI-2022

Maritex wprowadza do swojej oferty zewnętrzny moduł akwizycji danych **USB-1210** firmy **ADLINK Technology Inc.** Jest to nowy 16-bitowy moduł **DAQ** na magistrali USB 2.0, wyposażony w 4 wejścia



analogowe zapewniające jednoczesne pobieranie próbek do 2MS/s na kanał. USB-1210 zapewnia wysoką dokładność, elastyczne funkcje wyzwalania oraz dynamiczną pracę z maksymalną częstotliwością próbkowania. Moduł jest zasilany z USB i wyposażony w zdejmowane zaciski śrubowe do łatwego podłączenia urządzeń. Dołączona wielofunkcyjna podstawa może być

użyta do montażu na szynie, na ścianie lub do pulpitu. Jest to odpowiednie urządzenie do zbierania danych o wysokiej prędkości, które może być wykorzystane do przetwarzania wyników badań laboratoryjnych i medycznych. USB-1210 zapewnia niezawodne rozwiązanie pomiaru w przystępnej cenie.

Więcej informacji można znaleźć na naszej stronie internetowej: [USB-1210](#)

10

Kolejną nowością od producenta **ADLINK** jest wielofunkcyjna karta akwizycji danych **PXI-2022**, spełniająca szereg wymagań dla aplikacji wykorzystujących standard **PXI**. Urządzenie może jednocześnie pobierać próbki z 16 wejść analogowych w konfiguracji różnicowej w celu osiągnięcia maksymalnej eliminacji szumów. Jeśli wymaganych jest więcej wejść analogowych, można połączyć kilka kart i zsynchronizować je za pośrednictwem magistrali **PXI Trigger**. **PXI-2022** wyposażony jest w cyfrowe wyzwalanie, 4 programowalne kanały I/O oraz 2 kanały 32-bitowe ogólnego przeznaczenia (zegar/licznik). Funkcja automatycznej kalibracji reguluje wzmocnienie i przesunięcia w określonych dokładnościach tak, że już nie trzeba przeprowadzać kalibracji całej karty. **PXI-2022** jest idealnym rozwiązaniem dla zastosowań wymagających wysokiej precyzji działania przy dużych prędkościach.



Więcej informacji można znaleźć na naszej stronie internetowej: [PXI-2022](#)

Zapytania ofertowe, pomoc techniczna: [automatyka@maritex.com.pl](mailto:automatyka@maritex.com.pl), tel. +48 58 662 05 79

## Dyski krzemowe do aplikacji automotive od Innodisk

Maritex, autoryzowany dystrybutor produktów **Innodisk** w Polsce, przedstawia innowacyjne **dyski krzemowe** przeznaczone do stosowania w aplikacjach automotive.



Innodisk Certified Storage Solutions are perfect for In-Vehicle Computing Systems :  
**Low Power, Heat & Shock resistance**

**Dyski flash i pamięci DRAM** Innodisk przeznaczone do wykorzystania w pojazdach cechują się niskim poborem mocy oraz podwyższoną odpornością na temperaturę i wstrząsy. Seria produktów do aplikacji automotive oferowana jest z certyfikatami E-Mark, SAE J1113 oraz ISO 7637-2. Gwarantuje to 100% niezawodności, co jest niezwykle ważne w przypadku urządzeń pracujących w agresywnym środowisku zewnętrznym. Dzięki zastosowaniu dysków krzemowych Innodisk ryzyko awarii jest maksymalnie niskie, co znacząco wpływa na oszczędność kosztów ewentualnego serwisu urządzeń instalowanych w pojazdach poruszających się po całym świecie.

Systemy komputerowe instalowane w pojazdach narażone są na wiele zagrożeń. Częstymi problemami są awarie zasilania, wstrząsy, wibracje, ekstremalne temperatury, wysoka wilgotność oraz zapylenia. Dyski Innodisk wykorzystują innowacyjną technologię iCell zapewniającą zapis danych podczas niespodziewanych awarii zasilania. Niski pobór mocy pozwala na uniknięcie problemów związanych z niestabilnością poziomu zasilania. Certyfikat MIL-STD-810F/G gwarantuje odporność na nawet najcięższe warunki zewnętrzne. Dodatkowymi zaletami są wbudowany czujnik temperatury dysku i szeroki zakres temperatur pracy w granicach od -40 st. C do +85 st. C. Dodatkowa powłoka ochronna zapobiega wpływom wilgoci, pyłu i środków chemicznych.

Główne cechy produktów Innodisk przeznaczonych do aplikacji automotive:

- odporność na promieniowanie (dyski Flash)
- technologie iCell, iData Guard zapobiegające utracie danych podczas awarii zasilania (dyski Flash)
- niski pobór mocy (dyski Flash)
- czujnik temperatury dysku i szeroki zakres temperatur pracy w granicach od -40 st. C do +85 st. C
- odporność na ciężkie warunki pracy potwierdzona certyfikatem MIL-STD-810 F/G
- powłoka ochronna zgodna z MIL- I-46058C

Więcej informacji można znaleźć na naszej stronie internetowej: [dyski FLASH](#)

Zapytania ofertowe, pomoc techniczna: [automatyka@maritex.com.pl](mailto:automatyka@maritex.com.pl), tel. +48 58 662 05 65.

## IV. ELEKTROMECHANIKA

### Przełączniki zatraskowe serii NT75L ze stykiem przełącznym

Polecamy Państwu nową serię bistabilnych **przełączników mocy NT75L** produkcji **Ningbo Forward**.

Dostępne są przełączniki z pojedynczą bądź podwójną cewką. Przełącznik zatraskowy ma dwa spoczynkowe stany (bistabilne). Gdy prąd zostanie wyłączony, przełącznik pozostaje w ostatnim stanie. Osiąga się to za pomocą elektromagnesu pracującego z mechanizmem zapadkowym, lub za pomocą magnesu trwałego do przytrzymania styków w pozycji, gdy cewka jest niezasilana. W przełączniku z mechanizmem zapadkowym, pierwszy impuls prądu podany na cewkę załącza przełącznik, a drugi impuls rozłącza go.



12

#### Parametry techniczne:

- zdolność łączenia: 16A/250VAC
- niewielkie gabaryty
- niski pobór cewki
- 1 styk zwierny / 1 styk przełączny
- żywotność mechaniczna:  $2 \times 10^6$
- żywotność elektryczna:  $1 \times 10^4$
- temperatura pracy:  $-40^{\circ}\text{C} \div +85^{\circ}\text{C}$
- masa: 13g
- Montaż OCB
- gabaryty: 29.3x12.7x15.7mm

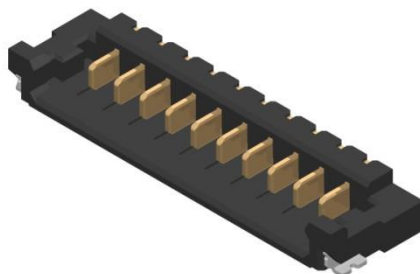
Zapytanie ofertowe, pomoc techniczna - Marek Łosin: [ml@maritex.com.pl](mailto:ml@maritex.com.pl), tel: +48 58 781 33 74.

## Nowa seria złącz Wire to Board firmy CviLux



Firma **CviLux Group**, której przedstawicielem jest firma Maritex wprowadziła do swojej oferty nową serię złącz **wire to board** (przewód- płytki) **CI87**. Styki złącz są pokryte powłoką złota. Są pakowane na taśmie i szpuli. Obudowa złącza jest w kolorze

czarnym, wykonana z plastyku bezhalogenowego UL 940V-0.



### Specyfikacja:

General Specification	
Raster	1.5 mm
Circuits	10
Mounting	SMD
Plating	Gold flash over Nickel
Current rating	3.0A 30V AC/DC
Dielectric Withstanding Voltage	500V AC/ min.
Contact Resistance	< 20mΩ
Insulation Resistance	> 500MΩ
Operating Temperature	-40°C~85°C

Zapytania ofertowe, pomoc techniczna: [zlacza@maritex.com.pl](mailto:zlacza@maritex.com.pl), tel: +48 58 662 05 63.

## V. ELEMENTY PASYWNE

### Kondensatory MKS firmy WIMA

**WIMA** to niemiecka firma z bogatą tradycją na rynku elementów pasywnych. Ciągły postęp technologiczny i wysoka jakość produktów spowodowała dynamiczny rozwój firmy, co uplasowało ją na wysokim miejscu na rynku światowym.

WIMA Grup specjalizuje się w trzech globalnych obszarach biznesowych:

- kondensatory foliowe z tworzyw sztucznych
- kondensatory papierowe
- kondensatory mocy prądu stałego



Metalizowane kondensatory poliestrowe z serii MKS, które już niedługo pojawią się w ofercie Maritex charakteryzuje:

- duża pojemność,
- dielektryk: Politeraftalan etylu (PET),
- PCM 2.5 mm,
- self-healing –zdolność do samo regeneracji w przypadku uszkodzenia,
- zgodność z wymaganiami RoHS 2011/65/EU.

Do typowych zastosowań tego elementu należą: aplikacje DC, blokujące, filtrujące, odsprzęgające, układy czasowe.

Karta katalogowa serii:

[https://www.maritex.com.pl/media/uploads/PRODUKTY\\_PDF/pas/WIMA\\_MKS\\_02.pdf](https://www.maritex.com.pl/media/uploads/PRODUKTY_PDF/pas/WIMA_MKS_02.pdf)

Zapytanie ofertowe, pomoc techniczna: [pasywne@maritex.com.pl](mailto:pasywne@maritex.com.pl), tel: +48 58 781 33 78.

## Rdzenie toroidalne Samwha

Firma **Samwha Electronics** poza produkcją wysokiej jakości kondensatorów elektrolitycznych posiada w swojej ofercie również szeroką ofertę elementów magnetycznych.

Poniżej przedstawiamy **dławiki toroidalne serii OR**.



### Charakterystyka:

- wymiary: od 2,54x1,27x1,27mm do 100x30x60mm,
- bardzo dobre właściwości elektryczne,
- element dostępny w kilku wersjach materiałowych,
- dławiki są znormalizowane z ISO/TS 16949 & ISO 14001

### Karta katalogowa serii:

[https://www.maritex.com.pl/media/uploads/PRODUKTY\\_PDF/pas/Toroid\\_Core\\_Samwha.pdf](https://www.maritex.com.pl/media/uploads/PRODUKTY_PDF/pas/Toroid_Core_Samwha.pdf)

Zapytania ofertowe, pomoc techniczna: [pasywne@maritex.com.pl](mailto:pasywne@maritex.com.pl) lub tel: +48 58 781 33 78.